



XIX. moravskoslezské pneumologické dny

Česká pneumologická  
a ftizeologická společnost ČLS JEP

Česká asociace sester

Klinika nemocí plicních  
a tuberkulózy FN Brno a LF MU

## XIX. MORAVSKOSLEZSKÉ PNEUMOLOGICKÉ DNY

8. – 9. října 2010, hotel Voroněž I, Brno



PROGRAM

## XIX. MORAVSKOSLEZSKÉ PNEUMOLOGICKÉ DNY

### PROGRAM

#### RÁMCOVÝ PROGRAM SEKCE LÉKAŘŮ

Kongresový sál A hotelu Voroněž I

#### Pátek 8. října 2010

- 07.30 – 09.00 Registrace účastníků
- 09.00 – 09.30 Společné zahájení kongresu
- 09.30 – 11.00 Blok č.1  
**Problematika paliativní léčby v pneumologii**  
sponzoruje firma NOVARTIAS s.r.o.
- 11.00 – 11.30 Přestávka
- 11.30 – 12.30 Satelitní sympozium firmy BAYER, s.r.o.  
**Avelox – nový impuls v léčbě CAP a AECB**
- 12.30 – 13.30 Oběd (oběd a setkání redakční rady časopisu Studia Pneumologica et Phthiseologica v Klubovně v I. poschodí hotelu Voroněž I)
- 13.30 – 15.30 Blok č.2  
**Intenzivní pneumologie**  
sponzoruje firma GlaxoSmithKline, s.r.o.
- 15.30 – 16.00 Přestávka
- 16.00 – 17.10 Blok č. 3  
**Infekce**
- 17.10 – 18.15 Blok č. 4  
**Varia**
- 20.00 Společenský večer v Moravské chalupě

#### Sobota 9. října 2010

- 08.30 – 09.00 Zprávy z výboru společnosti ČPFS
- 09.00 – 10.15 Blok č.5  
**Pneumoonkologie**  
sponzoruje firma AstraZeneca Czech Republic, s.r.o.
- 10.15 – 10.30 Přestávka
- 10.30 – 11.00 Blok č. 6  
**Je plicní hypertenze v ambulanci pneumologa reálný problém**  
sponzoruje firma Actelion Pharmaceuticals CZ, s.r.o.
- 11.00 – 12.30 Blok č.7  
**Novinky v oblasti léčby nemocí s bronchiální obstrukcí**  
vybrané přednášky sponzorují firmy:  
Boehringer Ingelheim spol. s r.o., Pfizer s.r.o.  
a firma Nycomed s.r.o.
- 12.30 – 12.45 Zakončení kongresu
- 12.45 – 13.45 Oběd
- 14.00 **Tenisový nebo kuželkový turnaj**  
(pro zájemce informace u registrace)

## ODBORNÝ PROGRAM SEKCE LÉKAŘŮ

Kongresový sál A hotelu Voroněž I

#### Pátek 8. října 2010

09.00 – 09.30 Zahájení kongresu

#### Blok č. 1

- Problematika paliativní léčby v pneumologii**  
sponzoruje firma NOVARTIS s.r.o.  
*Předsedající: Skříčková J., Turčáni P.*
- 09.30 – 09.55 **Rozhodování na konci života v prostředí intenzivní medicíny – jsme k tomu oprávněni?**  
*Ševčík P.*  
KARIM FN Brno a LF MU
- 09.55 – 10.15 **Strategie rozvoje paliativní péče v ČR (2010 – 2012)**  
*Kabelka L., Sláma O., Palasová D., Skříčková J., Prokop J., Špinková M., Valjentová J., Kalvach Z., Hegmonová E., Tomšíková M.*  
Česká společnost paliativní medicíny ČLS JEP, DLBSH Rajhrad
- 10.15 – 10.35 **Lze klinicky definovat pacienta v „terminálním stavu“ a co je u takového pacienta péči „lege artis“?**  
*Sláma O.*  
Masarykův onkologický ústav Brno
- 10.35 – 10.55 **Možnosti oxygenoterapie u pacientů v terminálním stádiu chorob**  
*Turčáni P., Skříčková J.*  
Klinika nemocí plicních a tuberkulózy FN Brno a LF MU
- 11.00 – 11.30 Přestávka  
Satelitní sympozium firmy BAYER s.r.o.  
**Avelox - nový impuls v léčbě CAP a AECB**  
*Předsedající: Skříčková J.*
- 11.30 – 11.40 **Úvodní slovo**  
*Skříčková J.*  
Klinika nemocí plicních a tuberkulózy FN Brno a LF MU
- 11.40 – 11.55 **Farmakologický profil moxifloxacinu**  
*Urbánek K.*  
Ústav farmakologie LF UP a FN Olomouc
- 11.55 – 12.10 **Moxifloxacin v léčbě CAP**  
*Kašák V.*  
LERYMED spol. s r.o., Praha, oddělení respiračních nemocí
- 12.10 – 12.25 **Postavení moxifloxacinu u AECB**  
*Kolek V.*  
Klinika plicních nemocí a tuberkulózy FN Olomouc
- 12.30 – 13.30 Oběd  
**V době oběda proběhne setkání redakční rady časopisu Studia Pneumologica et Phthiseologica (s obědem)**  
Klubovna v I. poschodí hotelu Voroněž I

## Blok č. 2

### Intenzivní pneumologie

sponzoruje firma GlaxoSmithKline, s.r.o.

*Předsedající: Jakubec P., Koblížek V.*

13.30 – 13.45 **Jak daleko od smrti je nemocný hospitalizovaný v nemocnici pro svoji první akutní exacerbaci (část první - přijetí do neuniverzitní nemocnice)?**

*Kleňha K.<sup>1</sup>, Koblížek V.<sup>2</sup>, Malý M.<sup>3</sup>*

<sup>1</sup>Plicní oddělení Nemocnice Tábor,

<sup>2</sup>Plicní klinika FN Hradec Králové a LF UK

<sup>3</sup>Státní zdravotní ústav Praha

13.45 – 14.00 **JIP Kliniky nemocí plicních a tuberkulózy v roce 2009**

*Turčáni P., Skříčková J.*

Klinika nemocí plicních a tuberkulózy FN Brno a LF MU

14.00 – 14.15 **Akutní exacerbace intersticiálních plicních procesů, naše tříleté zkušenosti**

*Stehlík L., Vašáková M., Chlumský J.*

Pneumologická klinika 1. LF UK a FTNSP, Praha

14.15 – 14.30 **Neinvazivní plicní ventilace u pacientů s akutní respirační insuficiencí**

*Staňková Y., Skříčková J.*

Klinika nemocí plicních a tuberkulózy FN Brno a LF MU

14.30 – 14.45 **Protrahovaná sepe méně zvyklé příčiny**

*Jakubec P.<sup>1</sup>, Koleč V.<sup>1</sup>, Tichý M.<sup>2</sup>*

<sup>1</sup>Klinika plicních nemocí a tuberkulózy FN Olomouc a LF UP

<sup>2</sup>Ústav patologické anatomie FN Olomouc a LF UP

14.45 – 15.00 **Principy hrudní drenáže**

*Žáčková P., Vašáková M.*

Pneumologická klinika 1. LF UK a FTNSP, Praha

15.00 – 15.15 **Mimotoční membránová oxygenace v léčbě ARDS asociovaného s H1N1 infekcí**

*Bartáková H.<sup>1,2</sup>, Lipš M.<sup>1</sup>, Romaniv S.<sup>1</sup>, Matias M.<sup>1</sup>, Kunstýř J.<sup>1</sup>, Balík M.<sup>1</sup>*

<sup>1</sup>KARIM 1.LF UK a VFN v Praze

<sup>2</sup>II. interní klinika 3.LF UK a FNKV v Praze

15.15 – 15.30 **Sekce intenzivní pneumologie ČPFS**

*Turčáni P.<sup>1</sup>, Jakubec P.<sup>2</sup>*

<sup>1</sup>Klinika nemocí plicních a tuberkulózy FN Brno a LF MU

<sup>2</sup>Klinika plicních nemocí a tuberkulózy FN Olomouc a LF UP

15.30 – 16.00 Přestávka

## Blok č. 3

### Infekce

*Předsedající: Koleč V., Fila L.*

16.00 – 16.15 **Zetamac – jednorázová léčba respiračních infekcí**

přednášku sponzoruje firma Pfizer, spol. s r.o.

*Koleč V.*

Klinika plicních nemocí a tuberkulózy, FN Olomouc a LF UP

16.15 – 16.30 **Méně obvyklý zánět připomínající Crohnovu chorobu**

*Lošťáková V., Koleč V., Losse S., Žurková M.*

Klinika plicních nemocí a tuberkulózy FN Olomouc a LF UP

16.30 – 16.45 **Komplex Burkholderia cepacia u pneumologických nemocných bez cystické fibrózy**

*Fila L.<sup>1</sup>, Valentová Bartáková L.<sup>1</sup>, Melter O.<sup>2</sup>, Dřevínek P.<sup>3</sup>*

<sup>1</sup>Pneumologická klinika

<sup>2</sup>Ústav lékařské mikrobiologie,

<sup>3</sup>Pediatrická klinika, všichni FN Motol a 2. UK LF

16.45 – 17.00 **Nitrohrudní příčiny sepse a role hrudního chirurga při jejím řešení**

*Bohanes T., Szkorupa M., Chudáček J., Klein J., Neoral Č.*

I. chirurgická klinika FN Olomouc a LF UP

17.00 – 17.10 Diskuze k posteru

### Cystická echinokokóza plic

*Bártek T.<sup>1</sup>, Hozáková L.<sup>2</sup>, Mitták M.<sup>3</sup>, Kolářová L.<sup>4</sup>*

<sup>1</sup>Fakultní nemocnice Ostrava, Klinika tuberkulózy a respiračních nemocí

<sup>2</sup>Fakultní nemocnice Ostrava, Klinika infekčního lékařství

<sup>3</sup>Fakultní nemocnice Ostrava, Chirurgická klinika

<sup>4</sup>Univerzita Karlova v Praze, 1. lékařská fakulta, III. klinika infekčních a tropických nemocí VFN; IPVZ Praha, NRL pro tkáňové helmintózy

## Blok č. 4

### Varia

*Předsedající: Hobzová M., Hrazdírová A.*

17.10 – 17.25 **Lymfangioliomyomatóza - nemoc, která si vybírá**

*Žurková M.<sup>1</sup>, Koleč V.<sup>1</sup>, Lošťáková V.<sup>1</sup>, Flodr P.<sup>2</sup>*

<sup>1</sup>Klinika plicních nemocí a tuberkulózy FN Olomouc a LF UP

<sup>2</sup>Ústav patologické anatomie FN Olomouc a LF UP

17.25 – 17.40 **Vliv léčby kontinuálním přetlakovým dýcháním u obstrukční spánkové apnoe na noční saturaci kyslíku, zástavy dechu ve spánku a hladinu adiponektinu**

*Hobzová M.<sup>1</sup>, Sovová E.<sup>2</sup>, Stejskal D.<sup>3</sup>, Zapletalová J.<sup>4</sup>, Koleč V.<sup>1</sup>*

<sup>1</sup>Klinika plicních nemocí a tuberkulózy FN Olomouc a LF UP

<sup>2</sup>I. interní klinika FN Olomouc a LF UP

<sup>3</sup>Oddělení laboratorní medicíny nemocnice Prostějov o.z.

<sup>4</sup>Ústav lékařské biofyziky LF UP v Olomouci

17.40 – 17.55 **Možnosti a účinky rehabilitační léčby pacientů s plicní formou sarkoidózy**

*Zatloukal J., Neumannová K.*

Katedra fyzioterapie, FTK UP Olomouc

17.55 – 18.10 **Můžeme dnes úspěšně léčit závislost na tabáku?**

*Potrepčiaková S., Lizalová-Šujanská E., Klusáková M.*

Centrum léčby závislosti na tabáku,

Klinika nemocí plicních a tuberkulózy FN Brno a LF MU

18.10 – 18.15 Diskuze k posteru

### COPD exacerbations and respiratory muscles strength. A follow up during resolution phase.

*Gangadharan V., Jašková J., Palatka K., Koleč V.*

Dept. of Respiratory Medicine, FN Olomouc and LF UP

## Sobota 9. října 2010

08.30 – 09.00 Zprávy z výboru společnosti ČPFS

### Blok č. 5

#### Pneumoonkologie

sponzoruje firma AstraZeneca Czech Republic, s.r.o.  
Předsedající: Roubec J., Ondrejka G.

09.00 – 09.20 **CyberKníže v pneumoonkologii – první klinické zkušenosti**

Binarová A.<sup>1</sup>, Felzl D.<sup>1</sup>, Roubec J.<sup>2</sup>

<sup>1</sup>Klinika onkologická, FN Ostrava

<sup>2</sup>Klinika tuberkulózy a respiračních nemocí FN Ostrava

09.20 – 09.40 **Role pneumologa a jeho spolupráce s patologem a molekulárním genetikem je klíčová pro léčbu nemocných s nemalobuněčným karcinomem plic**

Skříčková J.

Klinika nemocí plicních a tuberkulózy FN Brno a LF MU

09.40 – 10.00 **Možnosti NBI bronchoskopie v diagnostice plicních tumorů**

Ondrejka G.<sup>1</sup>, Májek O.<sup>2</sup>, Skříčková J.<sup>3</sup>, Tyl R.<sup>1</sup>

<sup>1</sup>Plicní odd. NsP Nový Jičín

<sup>2</sup>Institut biostatistiky a analýz, MU Brno

<sup>3</sup>Klinika nemocí plicních a tuberkulózy FN Brno a LF MU

10.00 – 10.15 **Solitární fibrózní tumor pleury**

Szkorupa M., Klein J., Bohanes T., Neoral Č., Chudáček J.

I. Chirurgická klinika FN Olomouc a LF UP

10.15 – 10.30 Přestávka

### Blok č. 6

#### Je plicní hypertenze v ambulanci pneumologa reálný problém?

sponzoruje firma Actelion Pharmaceuticals CZ, s.r.o.  
Předsedající: Kociánová J., Jansa P.

10.30 – 10.45 **Plicní hypertenze – mýty a skutečnost**

Jansa P.

II. interní klinika VFN Praha

10.45 – 11.00 **Spolupráce kardiologa a pneumologa**

Kociánová J.<sup>1</sup>, Januška J.<sup>2</sup>

<sup>1</sup>Oddělení TRN a funkční diagnostiky-Mepha Centrum, a.s. Ostrava

<sup>2</sup>Ambulance kardiologie se sídlem MephaCentrum, a.s., Provozovatel kardiologické ambulance: Nemocnice Podlesí a.s., Člen skupiny Agel

### Blok č. 7

#### Novinky v oblasti léčby nemocí s bronchiální obstrukcí

Předsedající: Vašáková M., Kašák V.

11.00 – 11.15 **Imunofenotypy obtížně léčitelného astmatu.**

#### Jde imunopatogeneticky o homogenní nemoc?

Vašáková M.<sup>1</sup>, Chlumský J.<sup>1</sup>, Matěj R.<sup>2</sup>

<sup>1</sup>Pneumologická klinika 1. LF UK, FTNsP, Praha

<sup>2</sup>Oddělení patologie a molekulární medicíny, FTNsP, Praha

11.15 – 11.30 **Fenotypová heterogenita CHOPN a její význam pro terapii**

přednášku sponzoruje firma NYCOMED s.r.o.

Koblížek V., Prachařová Š., Antušová Z.

Plicní klinika FN Hradec Králové a LF UK

11.30 – 11.45 **Respimat® SMI – nový inhalační systém v léčbě CHOPN**

přednášku sponzorují firmy Boehringer Ingelheim spol. s r.o. a Pfizer s.r.o.

Kašák V.

LERYMED spol. s r.o., Praha, oddělení respiračních nemocí

11.45 – 12.00 **Skúsenosti s uplatněním Spirivy Respimat® v klinickej praxi**

přednášku sponzorují firmy Boehringer Ingelheim spol. s r.o. a Pfizer s.r.o.

Kavková D.

Plúcna ambulancia, Poliklinika ADUS Poprad, Slovakia

12.00 – 12.15 **Proč bronchoskopovat pacienty s obtížně léčitelným astmatem?**

Kindlová D., Skříčková J., Turčáni P., Hrazdírová A., Tomišková H.,  
Binková I., Staňková I.

Klinika nemocí plicních a tuberkulózy FN Brno a LF MU

12.15 – 12.30 **Využití dechových pomůcek u nemocných s bronchiální obstrukcí**

Neumannová K.<sup>1</sup>, Zatloukal J., Vařeková R.<sup>2</sup>, Vařeka I.<sup>1,3</sup>

<sup>1</sup>Katedra fyzioterapie, FTK UP Olomouc,

<sup>2</sup>Katedra funkční antropologie a fyziologie FTK UP Olomouc,

<sup>3</sup>Lázně Luhačovice, a. s.

12.30 – 12.45 **Zakončení kongresu**

12.45 – 13.45 Oběd

14.00 **Tenisový turnaj** (pro zájemce informace u registrace)

Tenisová hala, Horova 18a, Brno

**Kuželkový turnaj** (informace rovněž u registrace)

Moravská chalupa, Křížkovského 47, Brno

## RÁMCOVÝ PROGRAM SEKCE SESTER

Kongresový sál D hotelu Voroněž I

### Pátek 8. října 2010

- 07.30 – 09.00 Registrace účastníků  
09.00 – 09.30 Společné zahájení kongresu - sál A hotelu Voroněž I  
09.30 – 11.00 **Blok přednášek č. 1**  
11.00 – 11.20 Přestávka  
11.20 – 12.30 **Blok přednášek č. 1 – 2. část**  
12.30 – 13.30 Oběd  
13.30 – 14.50 **Blok přednášek č.2**  
14.50 – 15.20 Přestávka  
15.20 – 16.20 **Blok přednášek č.2 – 2. část**  
16.20 – 16.40 Diskuze  
16.40 **Závěr jednání sekce sester**  
20.00 **Společenský večer v Moravské chalupě**

### Sobota 9. října 2010

- 08.30 – 12.45 Společný program s lékaři

## ODBOURNÝ PROGRAM SEKCE SESTER

Kongresový sál D hotelu Voroněž I

### Pátek 8. října 2010

- 09.00 – 09.30 **Společné zahájení kongresu**  
(kongresový sál A hotelu Voroněž I)

#### Blok přednášek č. 1

*Předsedající: Feketeová E., Bartošová H.*

- 09.30 – 09.50 **Pomalou regredující komunitní pneumonie. Kazuistika.**  
Feketeová E.  
Lerymed spol.s.r.o., Praha, Oddělení respiračních nemocí
- 09.50 – 10.10 **Neinvasivní plicní ventilace z pohledu sestry**  
Kudličková J., Rausová L.  
Klinika nemocí plicních a tuberkulózy FN Brno a LF MU, jednotka intenzivní péče
- 10.10 – 10.30 **Diagnostika a léčba obstrukčního syndromu spánkové apnoe**  
Panáková S., Hluchá Z.  
Klinika plicních nemocí a tuberkulózy FN Olomouc a LF UP
- 10.30 – 10.45 **Endoskopické centrum se představuje**  
Popelínská J.  
Endoskopické centrum, FN Brno a LF MU
- 10.45 – 11.00 **Cizí tělesa v dýchacích cestách**  
Slavíková R.  
Endoskopické centrum, FN Brno a LF MU

- 11.00 – 11.20 Přestávka
- 11.20 – 11.40 **Endobronchiální ultrazvuk (EBUS): nová bronchoskopická technika z pohledu sestry**  
Boháčová M., Pospíšilová K., Zittová R., Bartošová H., Švecová A.  
Klinika nemocí plicních a tuberkulózy FN Olomouc a LF UP
- 11.40 – 12.00 **Elektromagneticky navigovaná bronchoskopie – pohled bronchologické sestry**  
Zittová R., Pospíšilová K., Boháčová M., Bartošová H., Švecová A.  
Klinika nemocí plicních a tuberkulózy FN Olomouc a LF UP
- 12.00 – 12.15 **Základní rozdělení bolesti, komunikace s pacientem trpícím bolestí**  
Konečná M., Klimešová H.  
Oddělení léčby bolesti, FN Brno a LF MU
- 12.15 – 12.30 **Mýty o opiátech**  
Klimešová H., Konečná M.  
Oddělení léčby bolesti FN Brno a LF MU
- 12.30 – 13.30 Oběd

#### Blok přednášek č. 2

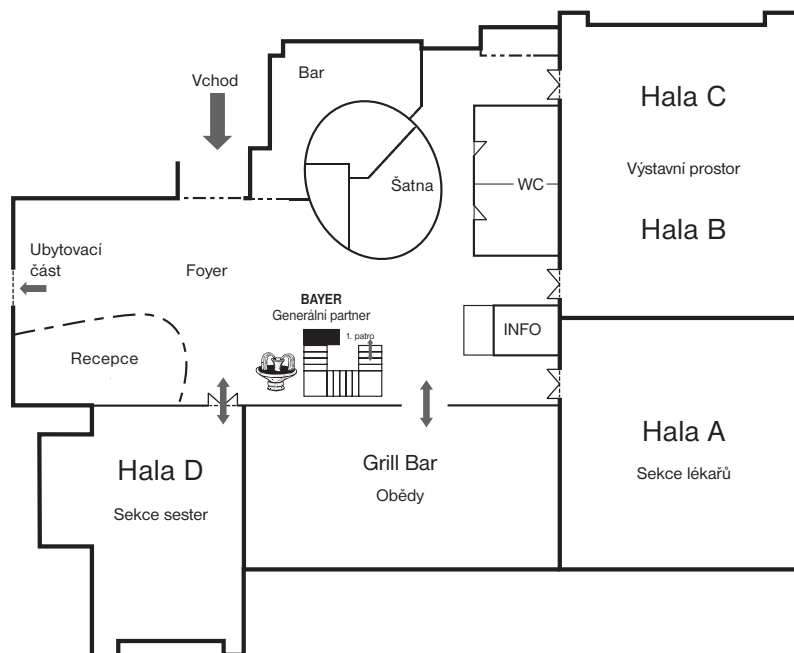
*Předsedající: Klementová R., Klusáková M.*

- 13.30 – 13.50 **Využití implantabilních venózních portů v pneumoonkologii**  
Vymazalová A., Fejerová D., Obrová H.  
Klinika nemocí plicních a tuberkulózy FN Brno a LF MU
- 13.50 – 14.10 **Erlotinib v léčbě bronchogenního karcinomu**  
Fejerová D., Obrová H.  
Klinika nemocí plicních a tuberkulózy FN Brno a LF MU
- 14.10 – 14.30 **Srovnání nerezistentní a multirezistentní tuberkulózy – kazuistiky**  
Feketeová E.  
Lerymed s.r.o., Praha, Oddělení respiračních nemocí
- 14.30 – 14.50 **Limituje astma sportovní aktivity?**  
Macháčková M.  
Lerymed spol. s r.o., Praha, Oddělení respiračních nemocí
- 14.50 – 15.20 Přestávka
- 15.20 – 15.40 **Specifický trénink respiračních svalů u pacientů s těžkým stupněm CHOPN**  
Žurková P., Skříčková J.  
Klinika nemocí plicních a tuberkulózy FN Brno a LF MU
- 15.40 – 16.00 **Spiroergometrie z pohledu sestry**  
Formánková K., Došková M.  
Klinika nemocí plicních a tuberkulózy FN Brno a LF MU
- 16.00 – 16.20 **Organizace práce v ambulantním provozu plicního oddělení**  
Klusáková M.  
Klinika nemocí plicních a tuberkulózy FN Brno a LF MU
- 16.20 – 16.40 Diskuze
- 16.40 **Závěr jednání sekce sester**

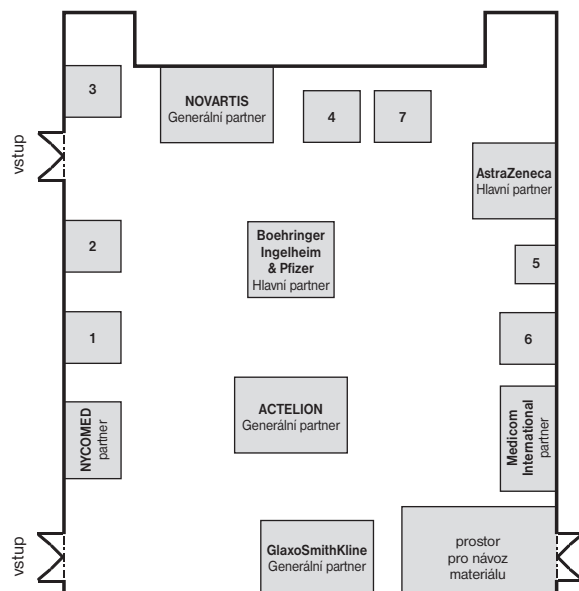
### Sobota 9. října 2010

- 08.30 – 12.45 Společný program s lékaři

## Plán kongresových prostor - hotel Voroněž I, Brno



## Plánek výstavních prostor



## Doprovodná výstava firem

### Seznam vystavovatelů

#### GENERÁLNÍ PARTNEŘI KONGRESU



Actelion Pharmaceuticals CZ, s.r.o., Praha



GlaxoSmithKline, s.r.o., Praha



Bayer s.r.o., Praha



Novartis s.r.o., Praha

#### HLAVNÍ PARTNEŘI KONGRESU



Boehringer Ingelheim s.r.o., Pfizer, spol. s r.o., Praha



AstraZeneca Czech Republic, s.r.o., Praha

#### PARTNEŘI KONGRESU



Medicom International s.r.o., Brno



NYCOMED s.r.o., Praha

#### VYSTAVOVATELÉ

#### č. výstavní plochy

Linde Gas, a.s., Praha	1
ELI LILLY ČR, s.r.o., Praha	2
Olympus Czech Group, s.r.o., Praha	3
Schering-Plough s.r.o., Praha	4
unimedis, s.r.o., Praha	5
Kardio-Line spol. s r.o., Brno	6
Saegeling Medizintechnik, s.r.o., Brno	7